

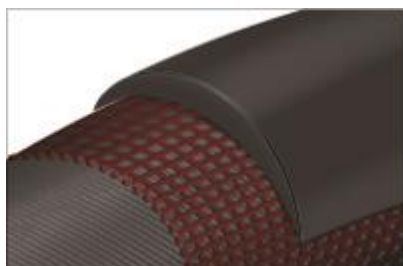
## Continental - ECO technológia

**ECO - Az energiát spóroló gumiabroncs** 

Az **ECO** jelzéssel ellátott Continental gumiabroncsok a moped- és motorkerékpár gumiabroncs gyártás több mint 100 éves tapasztalatainkból profitálnak. Optimálisan **E-Bike-hoz** (elektromos kerékpárokhoz) **25 km/h**-ig ajánlhatóak, a kiváló minőségű felépítésnek köszönhetően alacsony gördülő ellenállást és remek defekt elleni védelmet garantálnak. A tartósságot speciálisan elektromos kerékpárokon teszteltük, a kopás-optimalizált futófelületi keverék megakadályozza a gumiabroncs idő előtti elhasználódását. Mindezeknek köszönhetően számos modellünk, mint például a **Top Contact II**, megkapta az **ECE-R 75** jelzést, amely a leggyorsabb elektromos kerékpárokhoz való felhasználást is engedélyezi, **50 km/h**-ig.

---

## Continental - DuraSkin defektvédelem



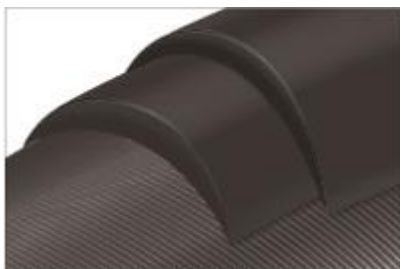
A DuraSkin oldalfalvédelemmel rendelkező gumiabroncsoknak igazán meg kell felelniük. Hiszen a legkeményebb körülmények között kerülnek bevetésre. A futárbicajoknál a gumiabroncsok csúszkálnak a járdaszegélyen, az utazókerékpároknál kontinenseket kell átszelniük anélkül, hogy elkopnának, a versenykerékpároknál olyan kemény követelményeknek kell megfelelniük, mint a Paris-Roubaix. A kiváló minőségű poliamid szövet megbízhatóan védi a gumiabroncs oldalfalát és felvértezi a köpenyt a szélsőségekre. A tömegeből ez a köpeny, barna oldalfalának köszönhetően is kiemelkedik.

---

## Continental - PunctureProtection technológia

**PunctureProTecton - gondtalanul a hétköznapokon**





Aki megbízható kísérőt keres a hétköznapokra, annak a PunctureProTecton réteggel ellátott gumibroncs a megfelelő választás. A robusztus futófelületi gumiréteget egy gumi megerősítésű oldalfallal kombináltuk, ami kiváló defekt és súrlódás elleni védelmet biztosít. Megbízható gumibroncs, amely a hosszú élettartamra fókuszál.

---

## Continental - SafetySystem defektvédelem

Continental SafetySystem - A Defektvédelmi rendszer  SafetySystem

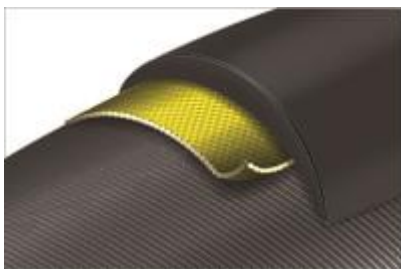


A SafetySystem defektvédelmi rendszer egy igen tömör és kemény nejlónrétegből és egy kevlárrétegből áll. Az eredmény egy átszúrás és vágásbiztos rendszer. A SafetySystem defektvédelmi rendszer az átszúródástól védi az abroncsot. Ellenáll a hegyes köveknek, tüskéknek és üvegszilánkoknak. A Safety System kellő puhaságot és flexibilitást biztosít az abroncsnak, valamint jól illeszkedik annak gördülő mozgásához. Az abroncs gördülő ellenállása ezáltal egyáltalán nem növekszik. A SafetySystem rendszer az abroncs futófelülete alatt helyezkedik el, a profilozás alatt. Védi a felületét és hosszú élettartamot biztosít az abroncsnak.

---

## Continental - PolyX Breaker defektvédelem

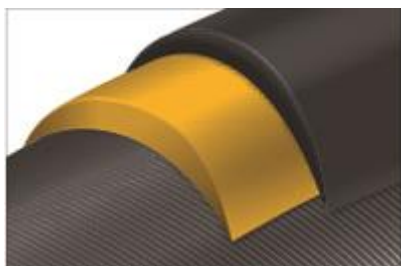
Vágás és szúrás biztos!  PolyX Breaker®



Újfajta eljárással sikerült jelenlegi defekt elleni védőréttegünket egy új **PolyX** réteggel kiegészíteni. először használunk poliésztert, ezzel az autógumi gyártásban szerzett tapasztalatainkhoz nyúlunk vissza, ahol is már régóta sikeresen használjuk a poliésztert. Az új **PolyX** szövetünk előnye a részletekben rejlik. A szálakat az előállítás során többször kereszteljük. Ezáltal egy rendkívül sűrű anyagot kapunk, minimális szabad helygel a szálak között. Az eredmény: Mindegy, hogy hegyes tuskékről vagy nagy szilánkokról van szó, a **PolyX** rendkívül defekt biztos és ellenálló, mindenfajta idegen test ellen, anélkül, hogy a gördülő ellenállást negatívan befolyásolná.

---

## Continental - PlusBreaker defektvédelem



A futófelület és az alapváz között egy nagyon rugalmas, speciális kaucsukból készült defekt elleni védőrétteg kerül bevetésre. Ez a védőrétteg szinte áthatolhatatlan, semmilyen idegen tárgynak nincs esélye. Még egy rajzszög sem képes ezen a rétegen átjutni. Az alapvázat megbízhatóan védi a sérülésektől. A **Plus** réteggel ellátott gumiabroncsok mostanra már szinte valamennyi felhasználási területen megtalálhatóak: mindegy, hogy versenykerékpárról, cyclocross-ról, vagy városi / trekking kerékpárról van szó, a **Plus** réteg maximális biztonságot garantál anélkül, hogy a gumiabroncs egyéb menettulajdonságait negatívan befolyásolná. A rétegek úgy lettek összeállítva, hogy az abroncsnál a kanyarokban sincs semmi változás. A **Plus**réteg a defekt elleni védelem maga.



**Figyelmeztetés:** hetente ellenőrizze az ajánlott levegőnyomást egy nyomásmérő segítségével. A **Plus** gumiabroncsokat elég keményre építették, így az abroncs nyomását nehezebb megállapítani tapintással. Azoknál a gumiabroncsoknál, amelyeknél alacsony a keréknyomás, magasabb a gördülő ellenállás és gyorsabban is kopnak.

---

## Continental - Vectran™ Breaker defektvédelem

Újítás a defektvédelemben!

**Vectran™**  
BREAKER



A Vectran™ egy thermoplasztikus, többfázisú szál, amit egy olvasztott Vectran™ nevű folyékony kristálypolimerből (LCP) szőnek. A Vectran™ az egyetlen szőtt LCP-szál a világon. A megerősített és mátrixfonalakból álló Vectran™ nagyon könnyű, rendkívüli módon terhelhető, nem fárad el az anyaga és ötször erősebb, mint az acél. A Vectran™ egy defekt elleni védőréteget képez, amely hatékonyabban véd a vágásoktól és a tüskéktől, mint egy normál nejlonszövet. A Vectran™ könnyű és rendkívül flexibilis.

---

## Continental - Versenyabroncsok



Az igazi versenyekre szánt gumiabroncsoknál, mint amilyen a GP SuperSonic is, egy kiváló minőségű szövetváz kerül felhasználásra, de defekt elleni védelem ezekbe a gumiabroncsokba nincs beépítve. Az óra elleni küzdelemben a súly és a gördülő ellenállás állnak az első helyen a szempontok között, a defekt rizikóját a versenyzőknek fel kell vállalnia.

---

## Continental - Dinamó előkészítés

A dinamó jellel ellátott gumiabroncsoknak speciális kialakítású az oldalfali profilozása és így különösen alkalmasak a dinamóval való használatra. A dinamó így csendesebben fut és még nedves körülmények között sem csúszik le a gumiról. Modellenként ez a profilozás más és más lehet.



---

## Continental - TWI kopásjelzés



Egy bütykös profilú futófelületnél az elhasználódást könnyű felismerni, ezzel szemben különösen a sima profilú gumiabroncsoknál nincs igazán értékelhető támpontunk, hogy mikor jött el a csere ideje. Éppen ezért a Continental már 2004-ben elsőként a Grand Prix 4000-nél elkezdte a kopásjelzők bevezetését a profil nélküli gumiabroncsoknál. A **TWI**(Tread Wear indicators) kopásjelző időközben már szinte valamennyi Continental gumiabroncsnál megtalálható. Amennyiben a kicsi, kerek mélyedések a futófelületen már nem láthatóak, eljött a csere ideje. Ez egy igazán fontos biztonsági szempont. Már a városi- és trekking, valamint az e-kerékpárokra való gumiabroncsoknál is folyik a kopásjelzők bevezetése. A TopContact II-nél lévő kis közép futófelületen 1,6 mm-es minimális profilmélységet határoztak meg. A Continental TWI kopásjelzővel ellátott gumiabroncsait az oldalfalon elhelyezett jelölésről lehet felismerni.

---

## Continental - UST technológia

## Continental tömlő nélküli abroncsok Universal-System Tubeless számára.



Személygépkocsiknál ez a rendszer már régóta standard. A tömlő nélküli gumibroncsok kerékpáros felhasználásának is sok előnye van. Különösen a terjedelmes MTB gumibroncsoknál van ennek a rendszernek jelentős szerepe. A tömlő nélküli gumibroncsok alacsony keréknyomáson is használhatóak. Az átszúrás veszélye lényegesen alacsonyabb, mivel nincs a felépítményben tömlő, amit át lehetne szúrni. Ugyanezen okból kifolyólag a szelepszakadás is kizárt és a gumibroncs "vándorlásának" a felnin sincs következménye. Ezáltal jobb a tapadás, nagyobb a komfort és a gördülő ellenállás is kedvezőbb a terepen.

---

## Continental - ProTecton technológia

**ProTecton – kemény túrákra.**



A **ProTecton** technológia a könnyű futás, a tapadás és a defekt elleni védelem tökéletes keverékét adja a guminak. Lehetővé tesz egy pótlólagos, mindent lefedő, defekt elleni védőréteget, amely az egész gumiabroncsot különösen ellenállóvá és érzéketlenné teszi a sérülésekkel szemben. A futófelület és az oldalfal egyaránt védett, az abroncs mégis **25%-kal könnyebb és 30%-kal jobban védett a defektokkal szemben**, mint a DuraSkin esetében. A Black Chili összetevő gondoskodik a szükséges könnyű futásról és a tapadásról. A német **ProTecton** technológia további nagy előnye, hogy egyes abroncsai tömlő nélküli abroncsként is használhatóak. Az új forradalmi **RTR rendszer** lehetővé teszi, a köpenyek tömlő nélküli felszerelését, könnyen és problémamentesen. Az optimális lefedés érdekében ajánljuk az új **Continental RevoSealant** tömítőanyag használatát.

#### **Technológia:**

Black Chili összetevő

Tömlő nélküli felszerelésre kész

Forradalmi, tömlő nélküli felszereléshez kész perem (RTR)

4/240 tpi

Zászló-designos oldalfal

---

## **Continental - TirePositioningSystem**



## TPS - TirePositioningSystem™



A TirePositioningSystem-mel a jelenleg technikailag kivitelezhető az a bizonyos "pici plusz" is megvalósítható. A motorosok már régóta tudják: az első keréknél mások az elvárások, mint a hátsónál. Egy keskenyebb első kerék gondoskodik a kisebb légellenállásról és jobban kormányozható. Egy tapadásoptimalizált futófelületi keverék gondoskodik a szükséges tapadásról, mindenekelőtt a vizes talajon történő kanyarodáskor. A szélesebb hátsó keréknek, nagyobb tapadási felületének köszönhetően jobb a tapadása, egyidejűleg sokkal komfortosabb is. A gördülési-ellenállás optimalizált keveréknek és a nagyobb tapadási felületnek köszönhetően a hátsó kerék kevésbé kopik. Az eredmény egy használat optimalizált első- és hátsókerék rendszer a versenykerékpárok számára; ilyen rendszer található a **GP Attack és Force** kombinációjánál.

**Újdonság 2013**-ban: A világon elsőként TPS rendszer az országúti tömlős gumi kategóriában!

---

## Continental - TPI vázkonstrukció

**A gumibroncs váza és a TPI vázkonstrukció - a váz alapjának felépítése.**





A váz, az alapburkolat minden gumiabroncs alapja. A váz felépítése, a kiválasztott anyag és fonalvastagság mindig függ az adott felhasználási területtől, amire a gumiabroncsot használni szeretnénk. A Continental alapvetően kiváló minőségű alapburkolatokkal dolgozik, amelyek szőtt, majd végül gumírozott nejlonfonalakkal állnak. A nejlon összekapcsolódik a kaucsukkal, és így ellenállóvá válik valamennyi időjárási körülménynek. A felhasznált nejlon szálsűrűsége adja meg a gumiabroncs specifikus tulajdonságait. A szálsűrűség mértékegysége a TPI (Threads per Inch), ami megadja, hogy hány szövetszál esik minden 2,54 cm-re. Bevonatonként a szövet lehet 22 TPI, 28 TPI, 60 TPI, és 110 TPI. Minél finomabb a szövet, annál rugalmasabb és áthatolhatatlanabb a köpeny. Minél durvább az anyagszövet, annál merevebb és vágásállóbb lesz a köpeny. A helyes választást tehát mindig a felhasználási cél határozza meg. Az alap egy háromrétegű bázisváz. További rétegek kerülhetnek a futófelület alá, ezáltal a köpeny erősebb lesz és jobban ellenáll a defektnek. A különböző felhasználási céloknak megfelelően különböző felépítésű és anyagú szövetrétegek léteznek. Lehet ez a réteg egy magas elaszticitású kaucsuk, mint amelyet a Plus családnál használunk, vagy egy szövetréteg, mint amilyen a PolyX és a Vectran<sup>TM</sup> versenyabroncsoknál. A gumiabroncs felépítése az abroncs specifikációjához igazodik. A gumiabroncsok műszaki leírásában megadjuk az alapburkolat rétegszámát, a TPI számot és defekt elleni védelem fajtáját: 3/180 +Vectran<sup>TM</sup> azt jelenti, hogy három rétegű az alapváz, 60 TPI-s a szövetréteg és van a köpenynek egy plusz Vectran<sup>TM</sup> védelmi rétege.

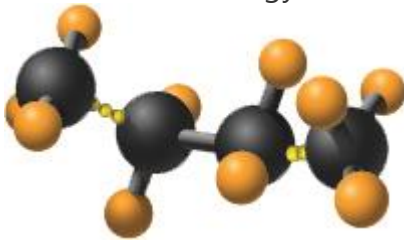
## Continental - BlackChili technológia

**Black Chili összetevő – a keverék teszi.**



A hessen-i **Korbach**-ban, ahol a Continental gumiabroncsgyártásának technológiai és fejlesztő részlege található, mérnökeink már hosszú ideje törik a fejüket a gumiabroncsgyártás alapproblémáján. A gumiabroncs gumikeverékének tulajdonságait alapvetően egymással kölcsönhatásban lévő tényezők határozzák meg: a tapadás, a gördülő-ellenállás és a futási teljesítmény. A dilemma tehát a következő: ha az ember javít az egyik tényezőn, akkor a másik oldalon legalább egy faktor viszont

leromlik. Egy gumiabroncs maximális tapadással, gyorsabban kopik és lassabban gurul. Ha ellenben gyorsabbra és hosszabb életűre tervezünk egy gumiabroncsot, akkor a tapadása fog csökkenni. Az eddigi csúcstechnológiával, az aktivált szilika gumiabronccsal egy kielégítő kompromisszumot sikerült



elérni. Fejlesztőmérnökeink azonban többre vágynak, és új utakat kerestek, mígnem 2005-ben végül egy szenzációs eredményt sikerült prezentálniuk: a **Black Chili**összetételt, ahogy az új, forradalmi futófelületi keverékünket hívjuk, amely a polimerekkel és nyersanyagokkal végzett kutatási kísérletek eredménye. A **Black Chili**-hez újonnan fejlesztett szintetikus kaucsukot nemesítettünk a már jól bevált és bizonyított természetes kaucsukkal, ami által egy különleges tulajdonságú profilkeveréket kaptunk. Ezeket a kaucsukokat koromszemcsékkel dúsítjuk, amelyek alakja és felületi tulajdonságai egészen a nanotartományig optimalizálva lettek, hogy a gumiabroncs jól illeszkedjen a mindenkori felhasználási területhez.

A Black Chili összetevővel készült gumiabroncsokkal egy, még soha nem látott teljesítmény érhető el. Az aktivált szilika abroncsokkal összehasonlítva, a **Black Chili összetevővel készült abroncsok gördülési-ellenállása 26%-kal alacsonyabb, tapadási súrlódása 30%-kal nagyobb, és 5%-kal jobb az időállóságuk is.** Legyen szó akár versenyabroncsról, akár MTB-ről - a sebesség, a tapadás és a teljesítmény egyaránt figyelemre méltó. Ez a felhasznált keverék technológia olyannyira érzékeny, hogy a **Black Chili összetevős gumiabroncsokat kizárólag a németországi Korbach-ban gyártjuk.**



# Continental - RaceSport technológia

**RaceSport - könnyű, gyors, biztos.**



Kompromisszumok nélkül, mountain bike versenyekre tervezve. A **RaceSport** váz egy átgondolt könnyűsúlyú konstrukció és egy kivételes defekt elleni védelem legmagasabb szintű kombinációja. Neves profi MTB versenyzőkkel együtt sikerült egy tökéletes kiindulási bázist versenyabroncsokhoz létrehoznunk. Németországban, kézi munkával készülnek ezek a gumiabroncsok, **30%-kal jobb a defekt elleni védelmük**, mint a Supersonic-köpenyeknek. A különbség a felépítésben van – a különösen finom és kiváló minőségű nejlonszövet, a védő gumírozás és az univerzális perem, mindez együtt a legendás **Black Chili** összetevővel adja a tökéletes gumiabroncsot XC és maraton versenyekre.



## **Technológia:**

Black Chili összetevő

Univerzális perem

3/180 tpi

Különösen robusztus szövetgumírozás

Sima oldalfal

# Continental - APEX technológia

## Apex



A gumiabroncsok oldalfala Freeride és Downhill használatnál különösen nagy terhelésnek van kitéve. Egy kaucsukréteg a szövetrétegek között gondoskodik a stabilitásról. Az **Apex**-et a gumi magjába helyezik és kimerevítik a gumi oldalfalát. A gumi így köves, kemény terepen sem üti fel a felnit. Kanyarokban a gumi jobban tart. Keresztirányú terhelésnél az abroncs oldalfalánál nem ugrik, hanem tartja az irányt.

---